

ビデオ・タイマ・カウンタ VTC-300 / VTC-310

SDI対応 番組制作の必需品

概要

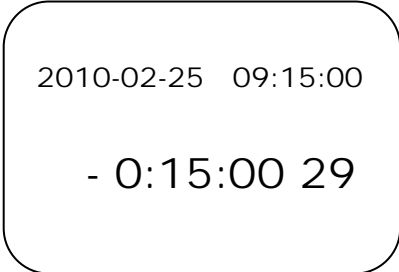
SD SDI、HD SDI のシリアルデジタル信号にカウンタおよび日付、時刻を表示する装置です。残時間カウンタ機能を装備しており、放送、番組制作時の残時間表示のモニタリングに最適です。また、設定により 1/100 秒カウンタ表示への切り替えも行える為、研究・観察用途として使用することもできます。

VTC-310 は、タイマーデータの SMPTE タイムコード出力機能付です。

ご使用環境に適した改造、特注仕様を承ります。

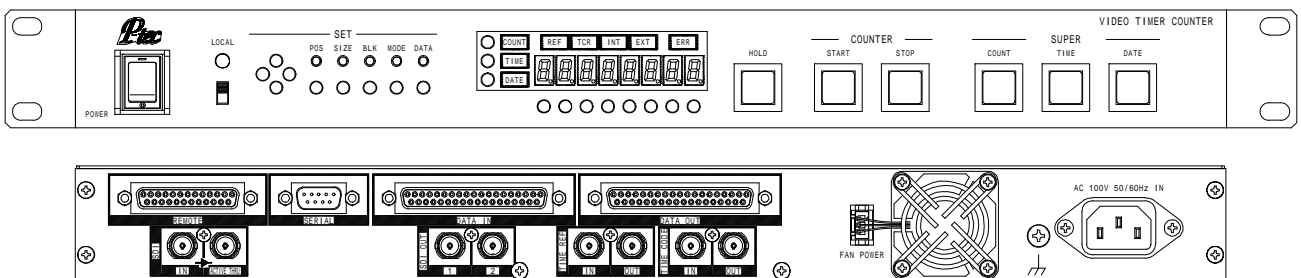
特長

- 日付、時刻、カウンタを SDI 信号にスーパーインポーズします。
- 日付部、時刻部、カウンタ部、それぞれに対し“サイズ”、“ポジション”、“表示/非表示”を設定する事が可能です。
- 残時間カウンタ時は、ビデオ信号によるフレームカウンタ表示(2桁) また、1/100 秒カウンタ表示時は高精度内部発振器による 1/100 秒 カウントが行えます。
- 日付/時刻表示部は、高精度内部発振器によるリアルタイムクロックでの動作のほか、外部からの 1 秒基準パルスおよび、LTC タイムコードデータによる実時間表示が行えます。
- タイマーデータの SMPTE タイムコード出力ができます。(VTC-310 のみ)
- 制御端末機器よりスーパーインポーズ、残時間プリセット、カウントスタート/ストップなどの外部制御が行えます。
- 見やすいエッジ付きの 64×64 ドット構成のフォントで高品位な表示が可能です。

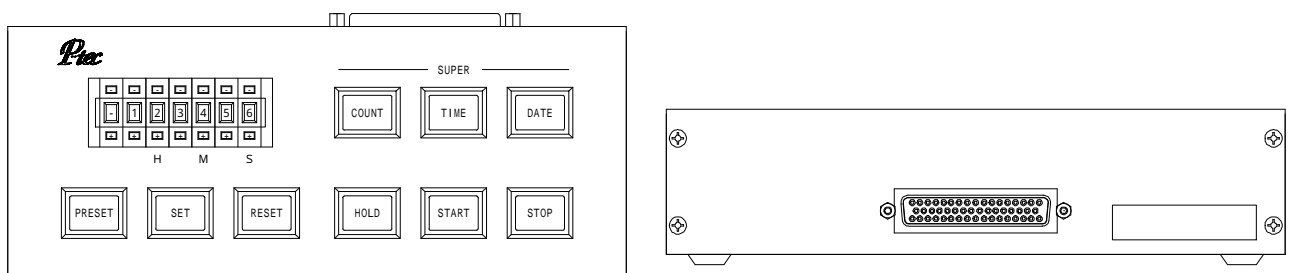


表示例

フロント/リアパネル外観



VTC-300 / VTC-310 共通 卓上型リモコン VTC-200RMA (オプション)



主な仕様	
対応 映像フォーマット	SD SDI: 525i HD SDI: 1080/59.94i 自動判別
入力信号	SD SDI (270 Mbps) または、HD SDI (1.485/1.001 Gbps) 800mV (p-p) 75Ω 1入力 BNC コネクタ
出力信号	SD SDI (270 Mbps) または、HD SDI (1.485/1.001 Gbps) 800mV (p-p) ±10% 以内 75Ω ACTIVE THRU: 1出力 BNC コネクタ 入力信号に対し、リクロックのみ行い出力します。スーパーインポーズはされません。 OUTPUT: 2出力 BNC コネクタ スーパーインポーズ出力
キャラクタ表示	日付部 / 時刻部 / カウンタ部 それぞれ ON/OFF 可能
	・ 日付部 YYYY-MM-DD 年-月-日
	・ 時刻部 HH:MM:SS PP 時:分:秒 1/10, 1/100
	・ カウンタ部 HH:MM:SS PP 8桁(-9:59:59 99 から 99(23):59:59 99 まで) *PP(1/10, 1/100) 部は、ビデオ信号によるフレームカウント表示 または、1/100 秒表示
表示文字サイズ	日付部/時刻部/カウンタ部 それぞれ縦、横それぞれ 4 段階の 16 種類
表示位置	日付部/時刻部/カウンタ部 それぞれ有効画面の80%以上
表示文字	64 × 64 ドット/フレーム (エッジ ON/OFF 可能)
外部シリアル制御(SERIAL)	スーパーインポーズ、カウント、プリセットの各制御およびそのタリー RS-232C 準拠 38.4kbps D-sub 9ピン オス
外部リモート制御(REMOTE)	スーパーインポーズ、カウント、プリセットの各制御など 制御入力:ローレベル 100ms パルス +5V フォトカプラ受け タリー出力:ローレベル オープンコレクタ(74LS06 相当) D-sub 25ピン メス
外部データ入力(DATA IN)	カウンタ部プリセットパラレルデータ入力 (時分秒 1/10, 1/100) 32ビット +5V フォトカプラ受け D-sub 37ピン メス
外部データ出力(DATA OUT)	カウンタ部表示パラレルデータ出力 (時分秒 1/10, 1/100) 32ビット オープンコレクタ出力(74LS06 相当) D-sub 37ピン メス
TIME REF IN / OUT	IN: 1秒基準パルス 入力 100ms 以上ローレベル 秒パルス信号 +5V フォトカプラ受け BNC コネクタ
	OUT: 1秒基準パルス 出力 約 500ms ローレベル秒パルス信号 オープンコレクタ出力 (74LS06 相当) BNC コネクタ
TIME CODE IN / OUT	IN: タイムコード入力 SMPTE 規格準拠 LTC フォーマット 1.0V (p-p) 1kΩ BNC コネクタ
	OUT: タイムコード出力 VTC-300 入力信号をバッファ出力 1.0V (p-p) 75Ω時, 1.5V (p-p) 1kΩ時 BNC コネクタ VTC-310 タイムコード出力 1.0V (p-p) 75Ω時, 1.5V (p-p) 1kΩ時 BNC コネクタ
時刻表示部 精度	・ 内部 リアルタイムクロック (月差±13 秒以内: 周囲温度 0°C から 40°C時)
カウンタ表示部 精度	・ 内部水晶発振子 (誤差±5 ppm 以内)
データの保持	サイズ、表示位置など EEPROM にバックアップ リアルタイムクロック: バッテリバックアップ(リチウム電池 CR2032)
本体サイズ・質量	430 (W) × 44 (H) × 300 (D) (mm) EIA ラックマウント 1U サイズ ・ 約 4.2 kg
電源・消費電流	AC100V ±10% 50/60Hz 約 240mA (約 15W)
使用環境	温度: 0°C から 40°C 湿度: 30% から 90% (結露なきこと)
付属品	AC コード、ラックマウント金具 1組 (本体取付済)、取扱説明書
オプション	卓上型リモートコントローラ(VTC-200RMA)



株式会社 ピーテック
〒286-0033
千葉県成田市花崎町 818-1 メルキュールホテル成田 別館 1F
Tel: 0476-20-1688 Fax: 0476-20-1732
E-Mail: info@p-tc.com <http://www.p-tc.com/>

●お断りなく仕様変更することがありますので、購入前に仕様の確認をお願いします。